



Cores e Texturas **2024**



CONSTRUCOLORS

PINTURA INDUSTRIAL ©

Quem somos

Localizada estrategicamente em Sorocaba, São Paulo, a Construcolors se destaca no mercado desde 2020, sendo uma referência nacional no acabamento de alumínio. Nossa prioridade é oferecer pinturas de alta qualidade e durabilidade, comprometendo-nos sempre com a excelência e pontualidade. Contamos com uma equipe dedicada que busca superar expectativas, priorizando a satisfação do cliente.

Nossos processos de trabalho são baseados na qualidade: usamos a pintura eletrostática para cores sólidas e o método de transferência de calor para acabamentos que imitam madeira. Ambos são garantidos por 10 anos, assegurando a qualidade e resistência dos nossos serviços.



Pintura com Tinta a Pó

As tintas para esse processo possuem composição estável e são formuladas para atingir padrões de altíssima qualidade, compatíveis com produtos sofisticados e de alta tecnologia.

Esse acabamento conta com dois processos:

Pré-tratamento:

Responsável pela aderência da tinta sobre o alumínio, oferece proteção contra corrosão – inclusive nas partes não aparentes.

2- Polimerização:

Para ocorrer a cura da tinta a pó sobre o de alumínio, o metal é submetido a altas temperaturas, que são controladas através de termógrafo.

A espessura da tinta na parte aparente do metal, assim como todos os processos, atende às exigências da norma NBR 14.125.

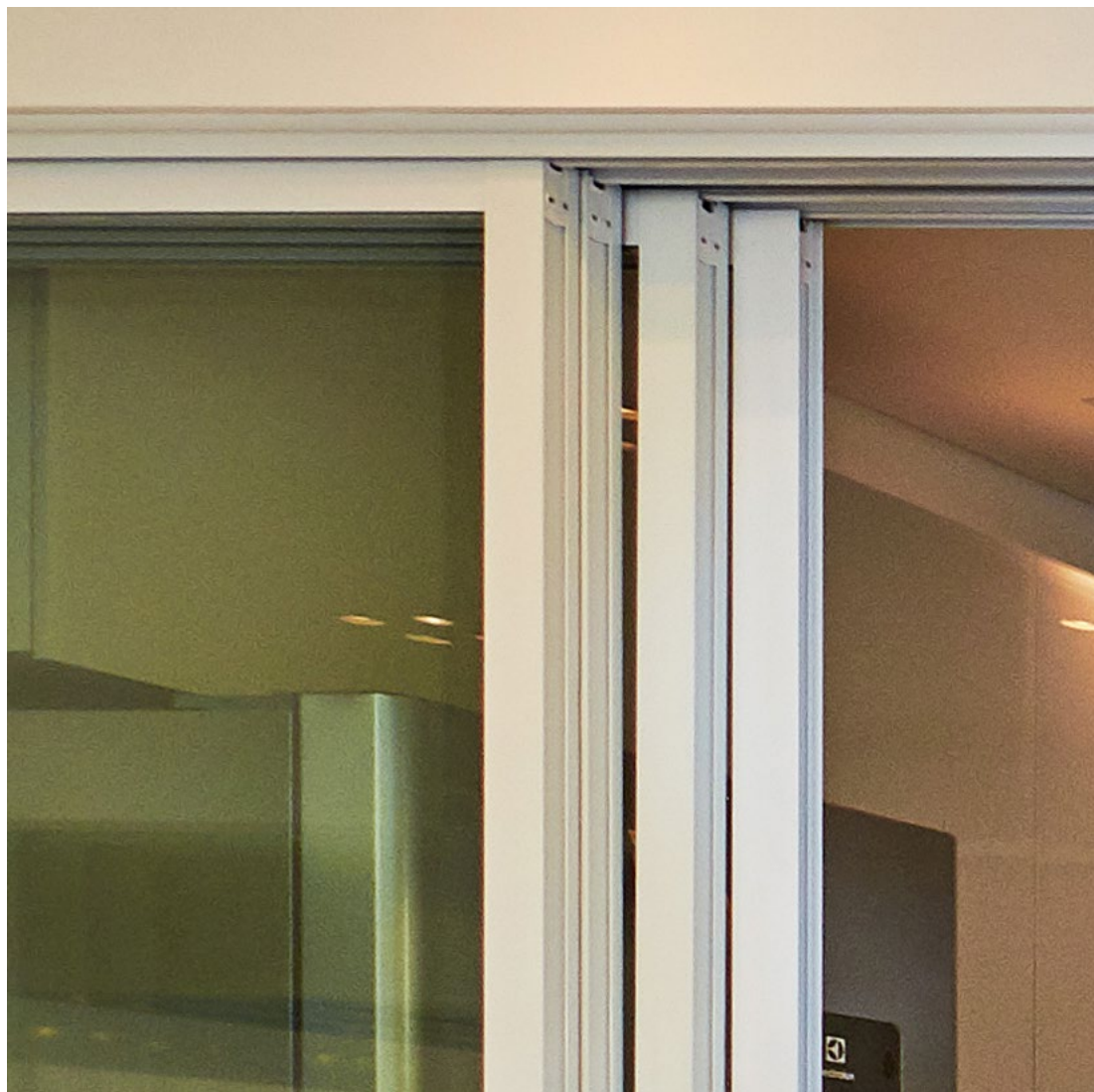
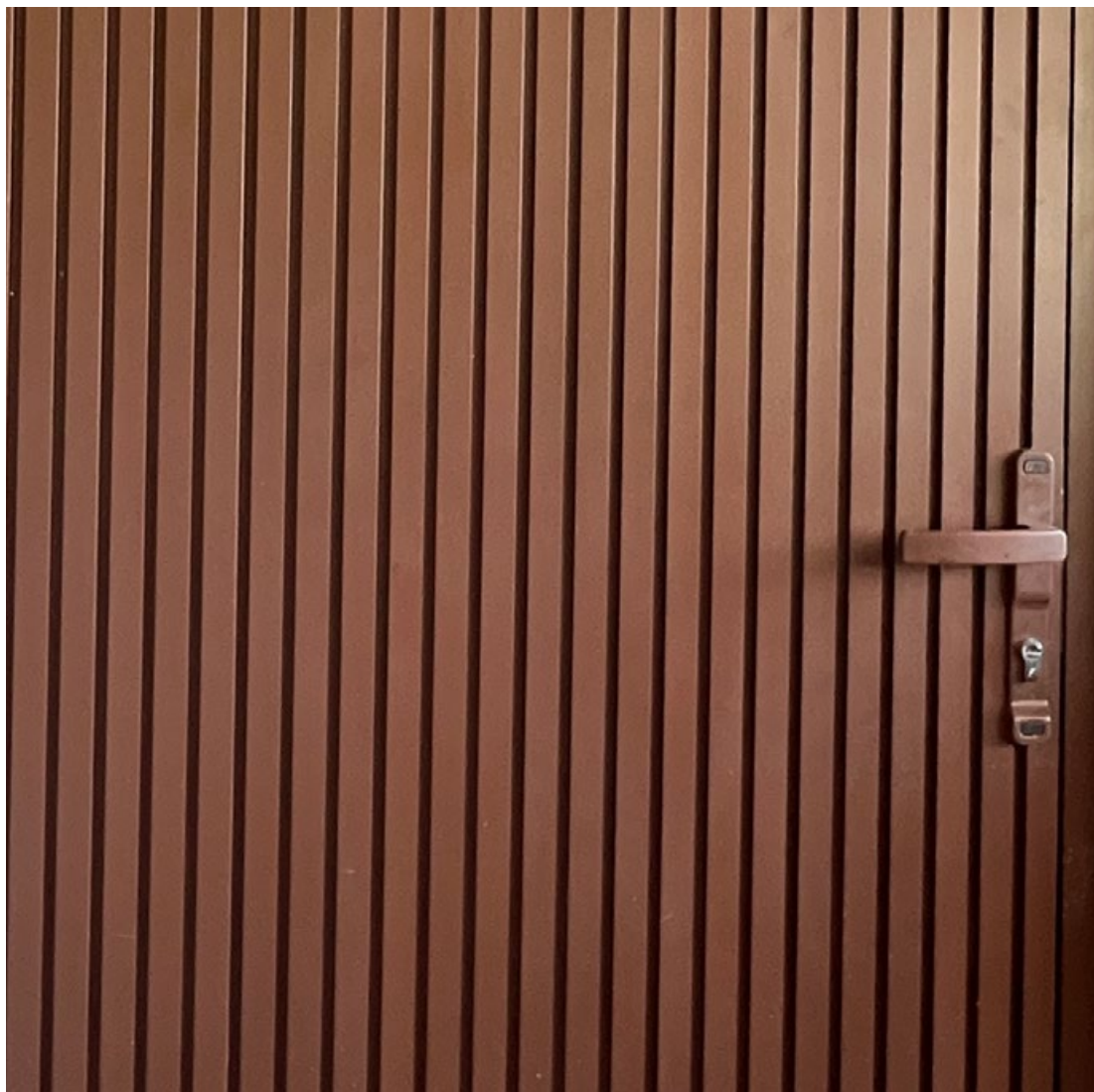
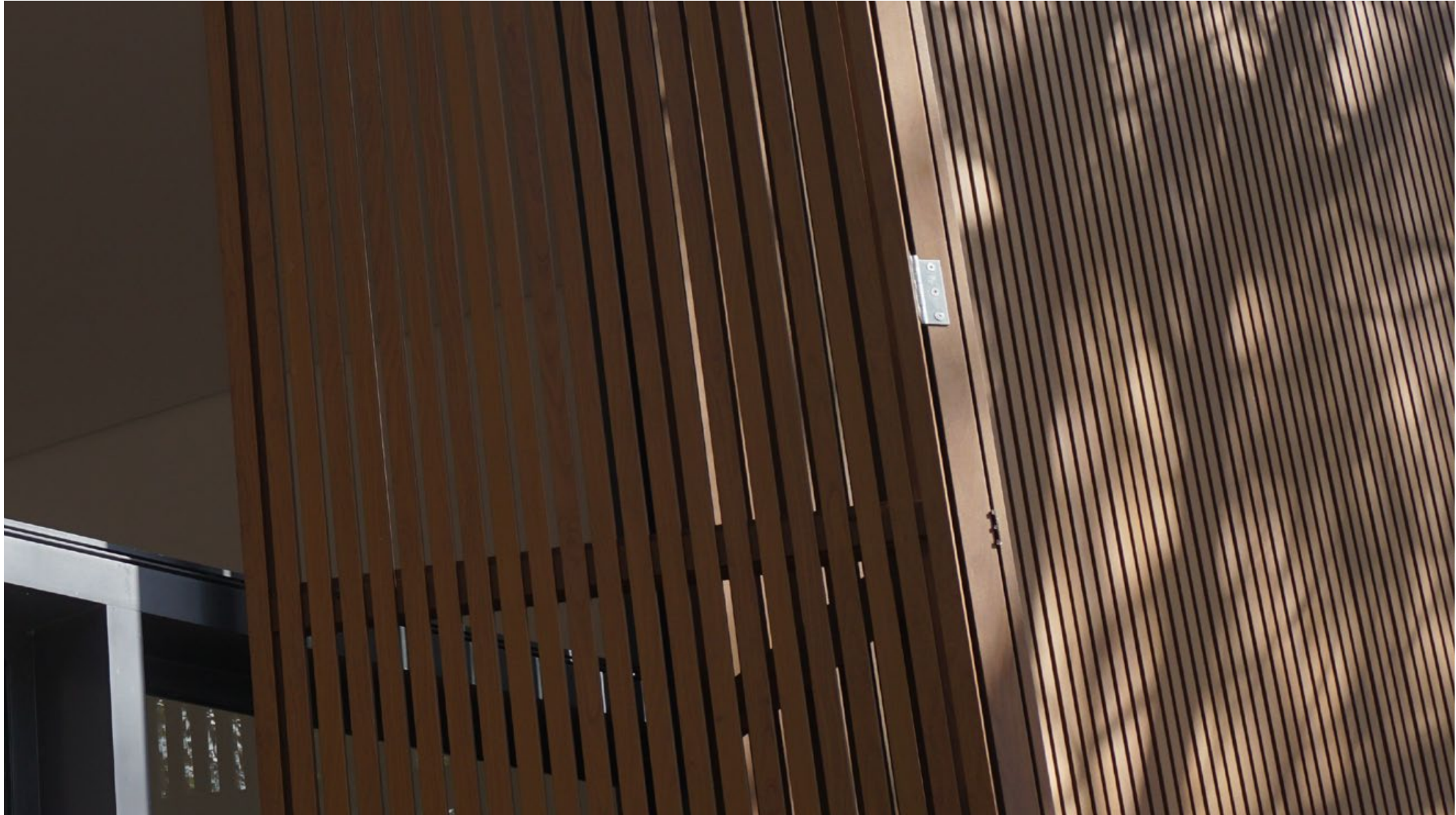


Cores sólidas

Nossas cores contam com acabamento brilhante, fosco, semi brilho, micro textura e texturizado.



Alguns exemplos de cores sólidas



Pintura com Efeito Madeira

Processo industrial que gera um acabamento igual à madeira em perfis de alumínio. Com diversas combinações de tinta base e películas, alcançamos com precisão o acabamento desejado pelo cliente.

O acabamento produzido pela Construcolors é uma das opções mais versáteis e realista em se tratando de clareza e fidelidade ao acabamento Efeito Madeira.

Sublimação

Após receber a pintura base com uma tinta própria para este acabamento, o metal é embolsado em um filme plástico especial, no qual estão aplicados os desenhos do tipo da madeira selecionada.

Em seguida o item é colocado em um equipamento especial e submetido a vácuo, sob altas temperaturas. Com isso, a tinta da película do plástico é transferida por sublimação para todas as faces pintadas do perfil de alumínio, o que concede à peça o efeito madeira desejado.



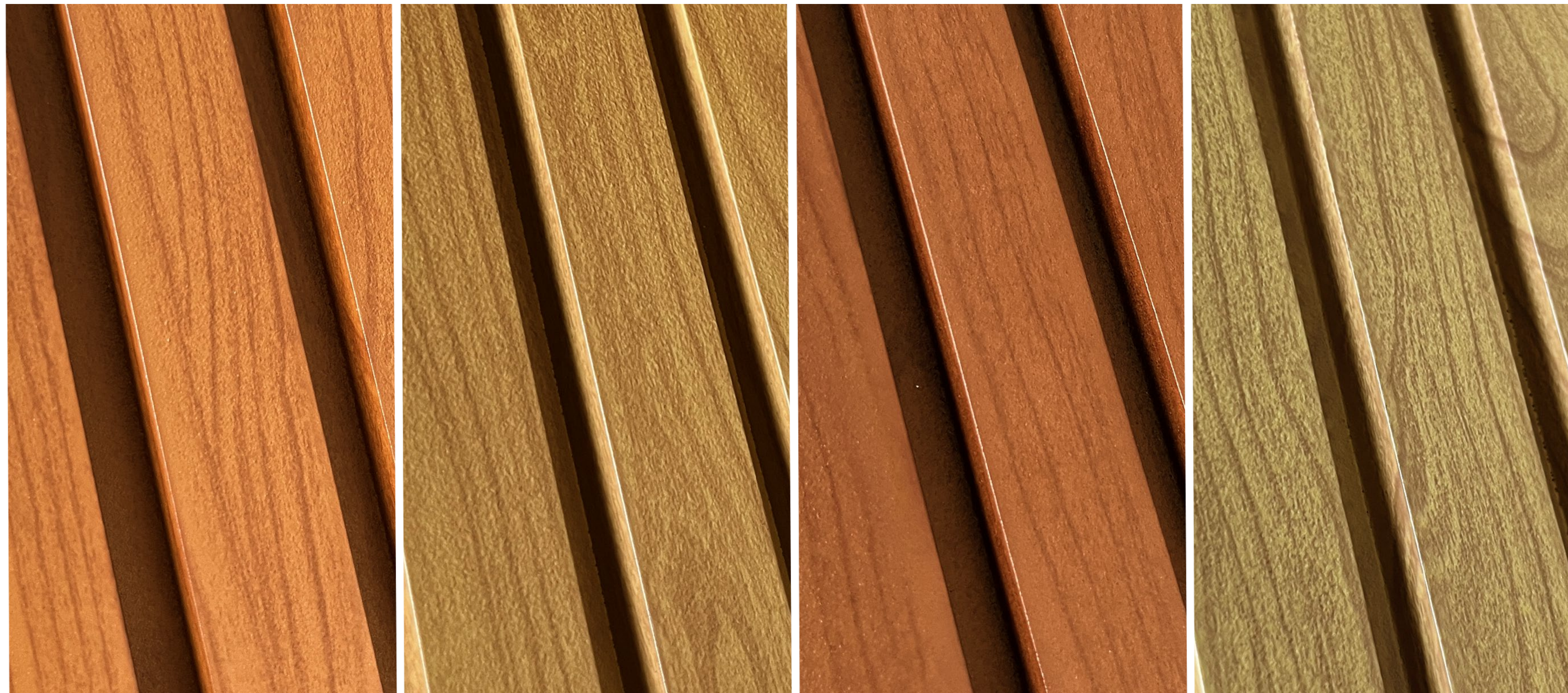
Amêndoa

Base 1

Base 2

Base 3

Base 4



Carvalho

Base 1

Base 2



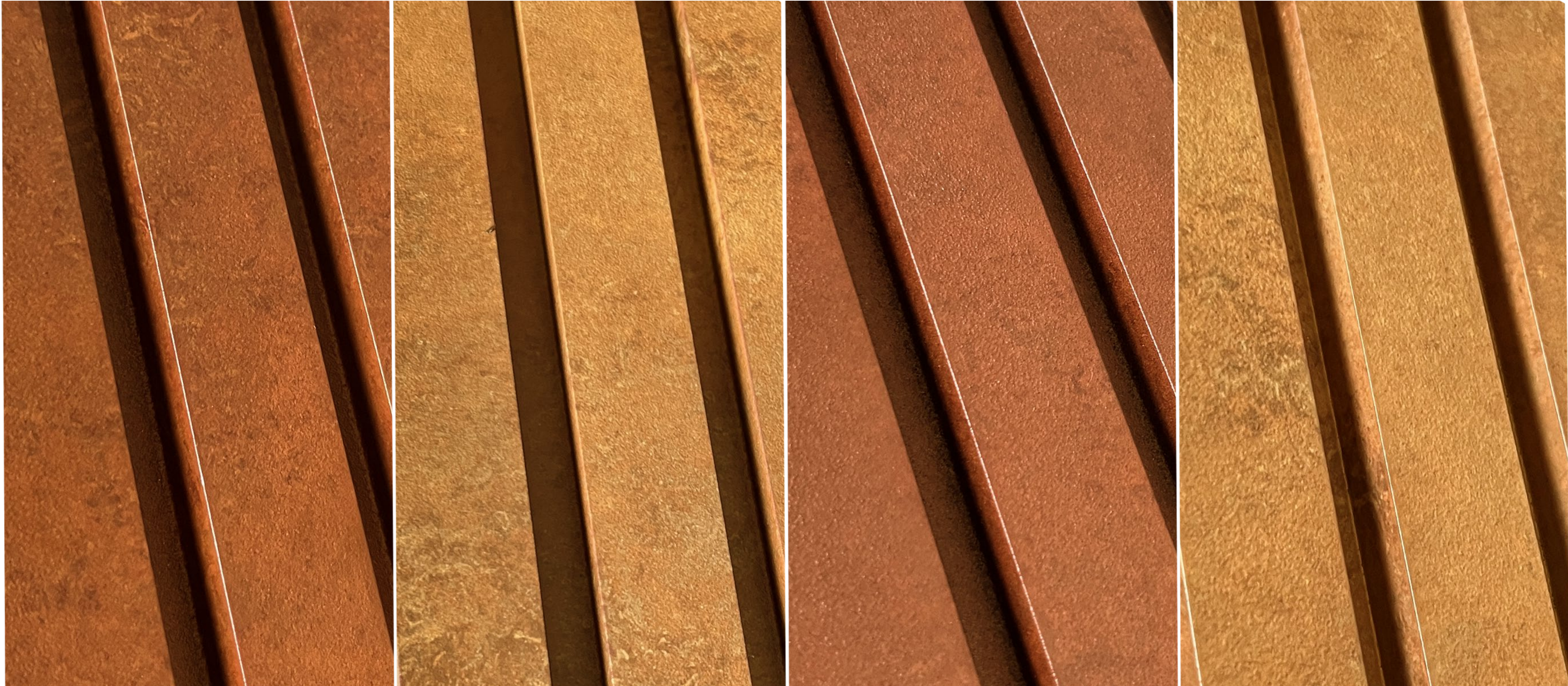
Cortem Rust

Base 1

Base 2

Base 3

Base 4



Cortem Premium

Base 1

Base 3



Jacarandá

Base 1

Base 2

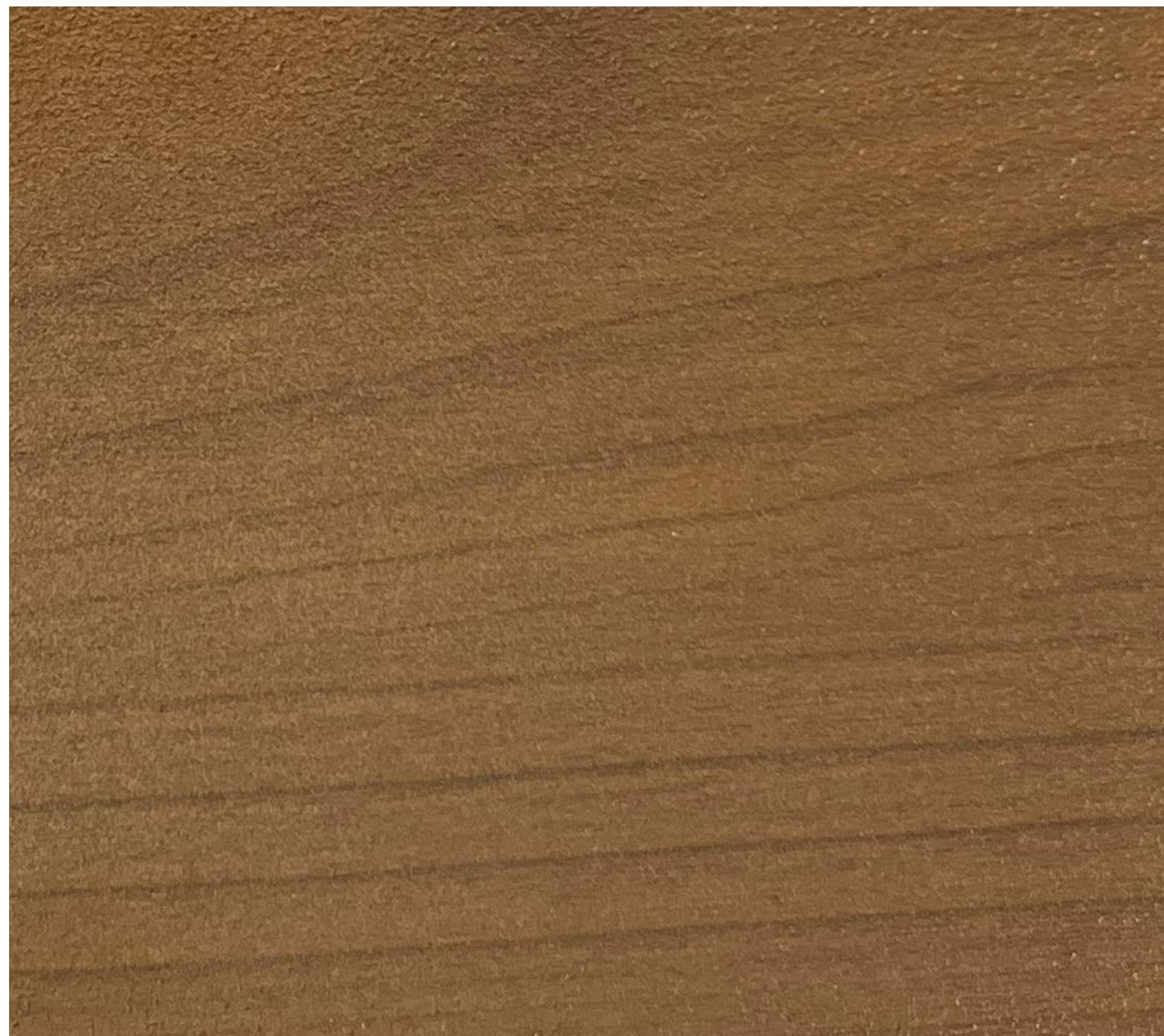
Base 3

Base 5



Linheiro

Base 1



Linho Egípcio

Base 1



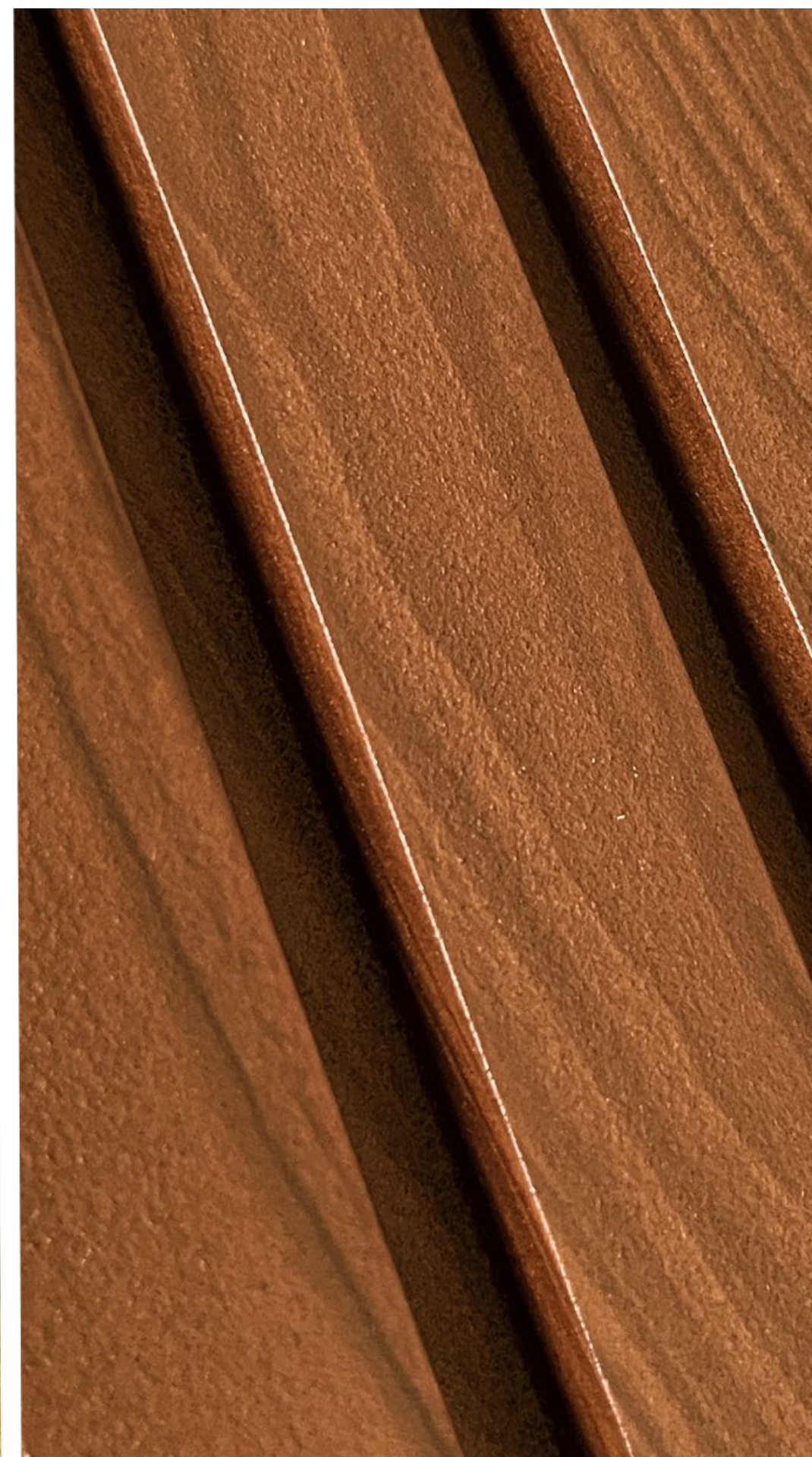
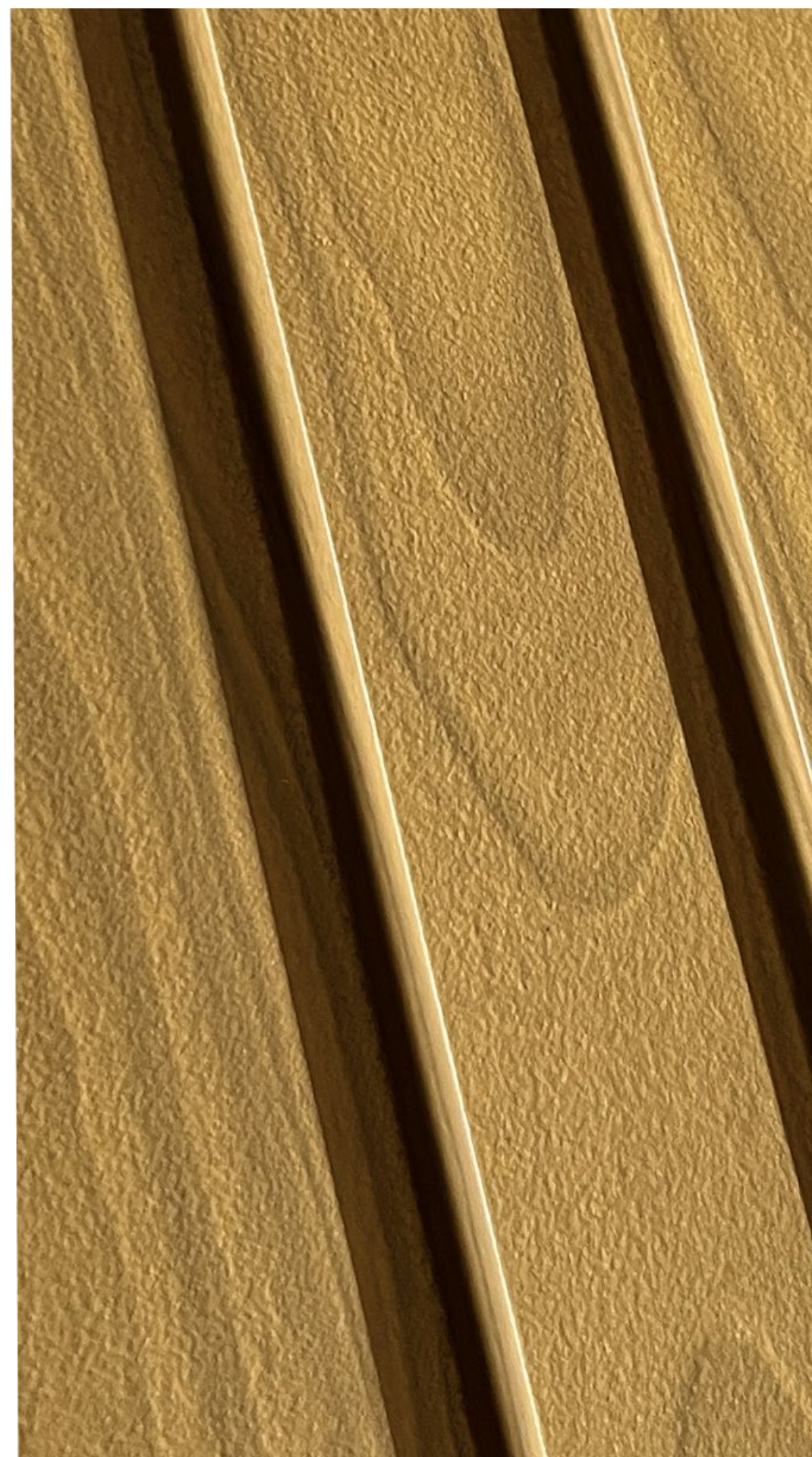
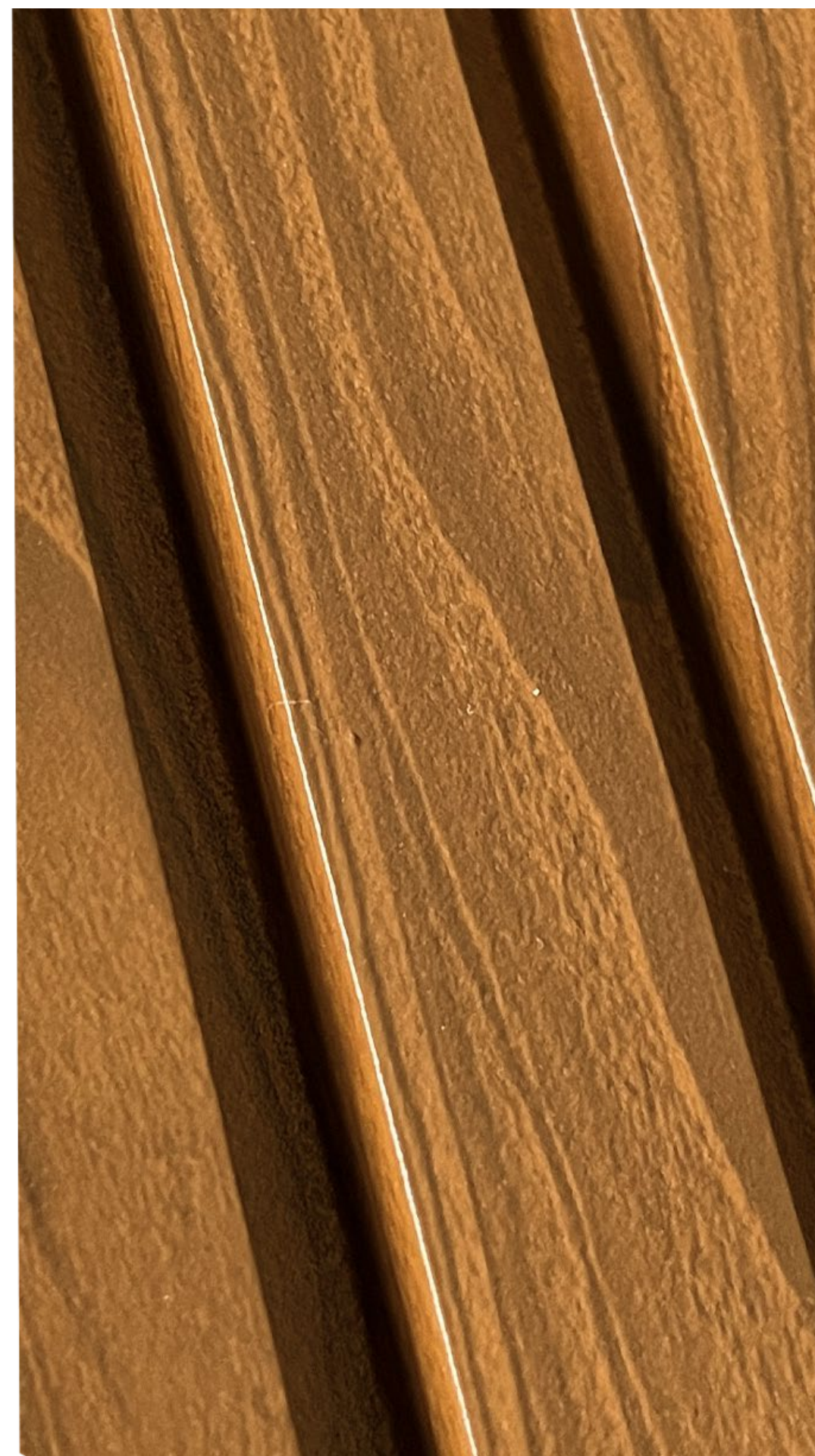
Nogueira

Base 1

Base 2

Base 3

Base 4



Nogueira

3D Base 1 - com base protetora



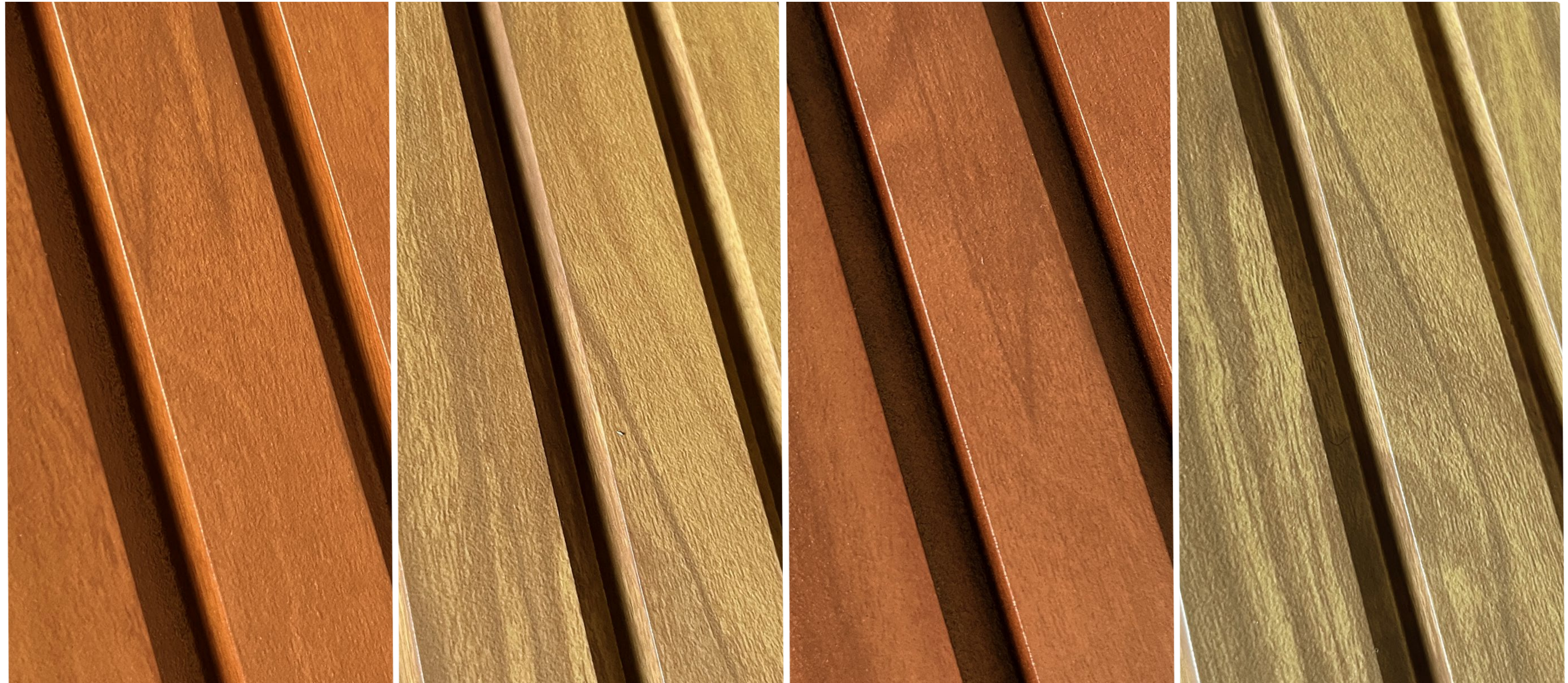
Savana

Base 1

Base 2

Base 3

Base 4



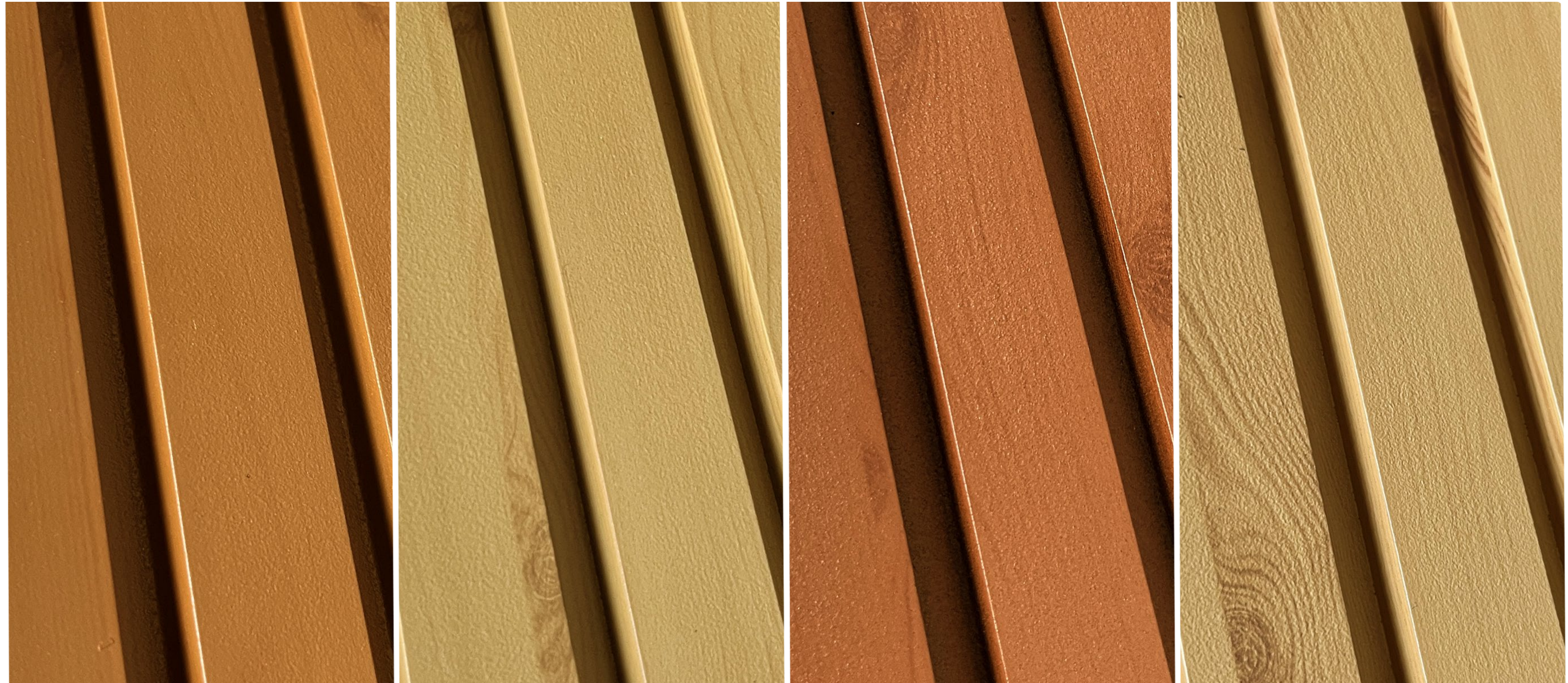
Tavolatto

Base 1

Base 2

Base 3

Base 4



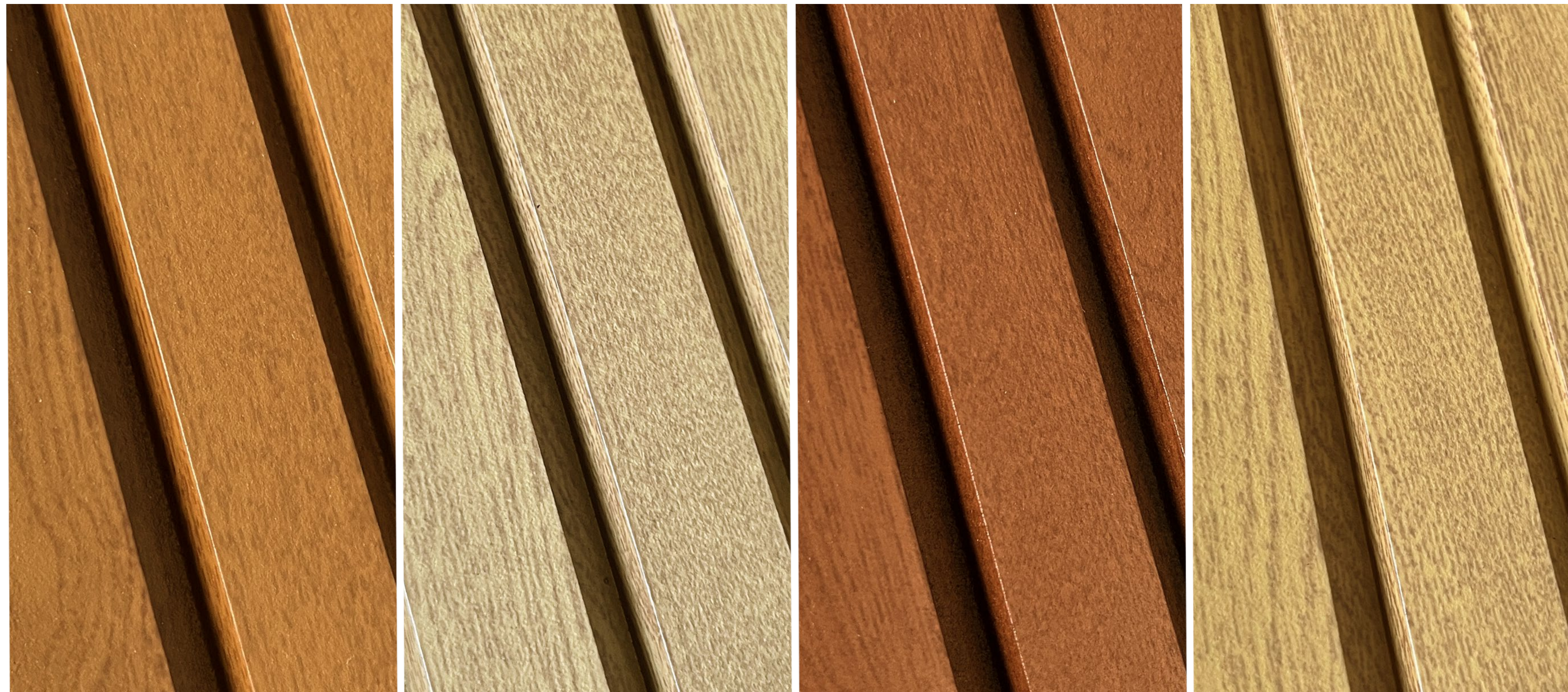
Ypê

Base 1

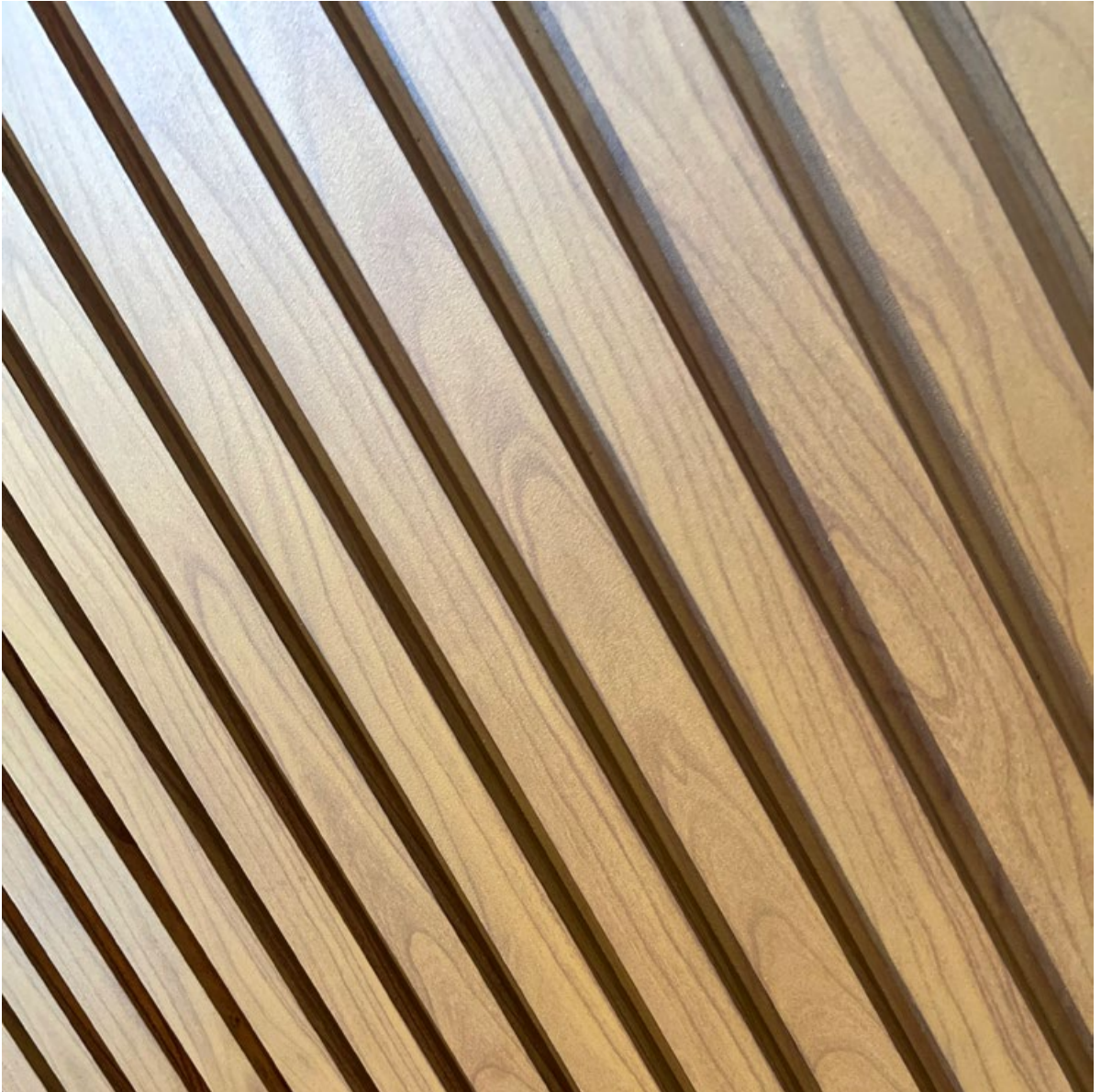
Base 2

Base 3

Base 4



Alguns exemplos de acabamento efeito madeira



Obs: As cores exibidas em tela são representações aproximadas do real, e podem apresentar diferença devido a diferença de regulagens de brilho e de contraste de uma tela para outra. Não são as cores para impressão em papel e/ou impressora comum. Solicite uma amostra da cor/acabamento desejado. Podem ocorrer, dentro de tolerâncias habituais, desvios em nuances de cor entre os perfis do mesmo lote e/ou entre o lote beneficiado e a amostra fornecida.



CONSTRUCOLORS

PINTURA INDUSTRIAL ®

www.construcolors.com.br

@ construcollors

(15) 99108 4773 • (45) 98843 4618

Av. Independência, 2622 • Éden • 18087 101 • Sorocaba • SP